

## C-Ca : Ses produits

### Plate-forme administrative

CPO Patient Management

CPO Tarification / Facturation

Comptabilité

Amortissements

Drap de lit (Finhosta)

Pharmacie

Gestion de stock / matériel

Gestion de personnel

WINREST : Gestion des repas

### Planification - Polypoint

PEP : Planification des horaires infirmiers

RAP : Agenda

PEPNet : Gestion des horaires via le Web

PEP – DI-RHM : Gestion des données personnelles  
pour le DI-RHM via le Web

### Résumés médicaux

Résumé Hospitalier Minimum :

- Données Médicales
- Données Infirmières et du personnel

DSJ Web : Gestion de la durée de séjour justifiée via le Web

### Statistiques

RCM+ (Activité justifiée + Montants de référence)

AMHOS : Datawarehouse hospitalier

Benchmarking RHM:

- DI-RHM Benchmarking
- DM-RHM Benchmarking

PEPStat: Reporting des données de planification

Fournisseurs

IBM CCA FSI ERNE

*Des produits et des  
services adaptés aux  
clients*

## C-CONSULT ADVICE

Avenue de la Closeraie 5  
4000 Rocourt  
Téléphone : + 32 4 224 94 10  
Fax : + 32 4 224 94 39

Battelsesteenweg 455 A2  
2800 Mechelen  
Telefoon : + 32 15 28 17 05  
Fax : + 32 15 27 17 05

[www.ccabe.com](http://www.ccabe.com)



## C-Consult advice



*Une PME avec 27 ans d'expérience  
dans le domaine médical.*

*L'activité de C-Ca est basée sur le  
développement, la distribution et la  
promotion de logiciels informatiques  
destinés principalement au secteur  
médical.*

*Elle est présente dans 75 centres  
hospitaliers en Belgique.*

## ADMED/Compta

« Le logiciel de gestion de  
comptabilité hospitalière »

# ADMED/Compta

La gestion de la comptabilité représente une activité relativement stéréotypée, régie par un certain nombre d'obligations légales, ce qui a entraîné l'apparition sur le marché d'un choix important d'applications standard.

En dépit de l'existence de ces nombreuses applications commerciales, la société

**C-Consult advice** a développé un nouveau produit: **ADMED/Compta**.

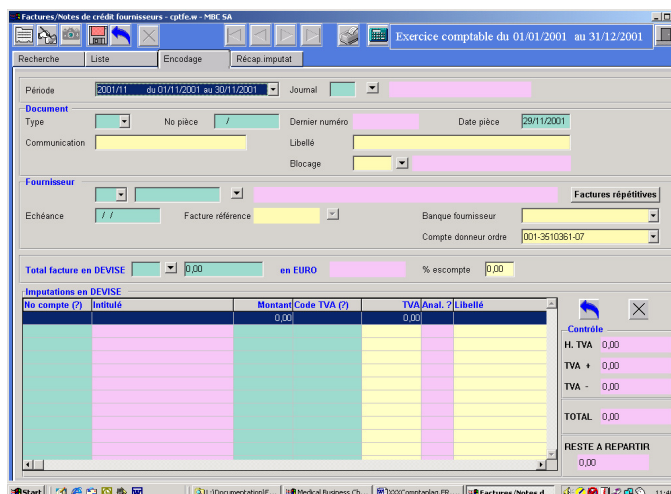
Ce choix a été motivé par la volonté de rassembler une série de caractéristiques dont la combinaison n'a pu être trouvée dans des logiciels existants.

Ce logiciel a pour but de permettre aux utilisateurs de gérer une comptabilité hospitalière dans son entièreté.

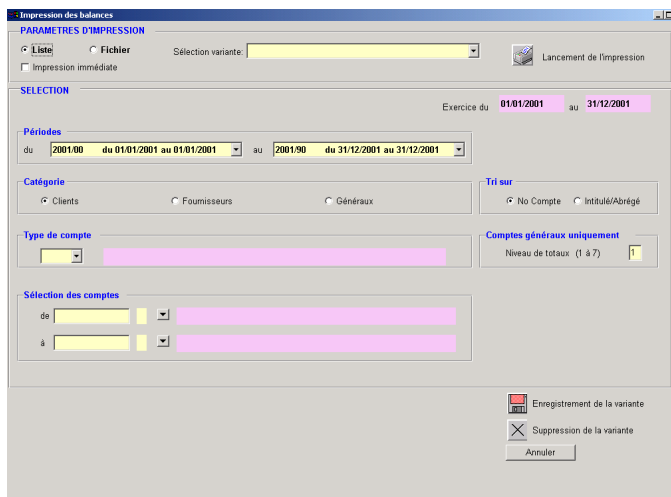
Lors de l'installation, il est possible de récupérer les données d'une application comptabilité existante (sur l'AS 400 par exemple).

L'application **ADMED/Compta** se compose de différents modules couvrant l'ensemble des activités liées à la comptabilité.

♦ **Modules de base:** la gestion manuelle des écritures comptables, l'intégration automatique des écritures en provenance d'applications extérieures (économat, facturation, salaires ...) ou d'organismes externes (extraits de compte bancaires), la visualisation des comptes, les impressions des divers documents comptables (balances, journaux, etc.), la gestion des paiements fournisseurs, les rappels clients, le bilan, les comptes de résultat et la gestion de la comptabilité analytique.



Encodage des factures fournisseurs



Critères d'impression des balances

♦ **Modules optionnels:** le pré-encodage des factures fournisseurs, la gestion des facilités de paiements, la gestion du recouvrement client, la gestion de la déclaration spéciale à la TVA, la gestion des amortissements, la gestion budgétaire.

**ADMED/Compta** possède de nombreux atouts et avantages qui le différencient des autres logiciels de gestion de comptabilité:

- l'intégration complètement transparente avec les programmes du CPO Médical d'IBM, ou avec tout logiciel de facturation aussi bien au niveau des données de base que des informations résultat,
- la gestion de la base de données en temps réel,
- la saisie complète de l'information dès le premier stade de l'encodage, avec outils intégrés d'aide à la recherche des éléments manquants,
- la souplesse et le paramétrage de la gestion des comptes particuliers, des comptes généraux et analytiques,
- La possibilité d'une visualisation "panoramique" et intégrée de toutes les données des comptes particuliers, généraux et analytiques,
- L'interfaçage très souple avec les divers modules extérieurs (facturation, économat, pharmacie, salaires).

Le logiciel **ADMED/Compta** a été développé avec la préoccupation de simplifier le travail de l'utilisateur, d'éviter au maximum les manipulations inutiles et d'avoir un maximum d'informations en un seul coup d'œil tout en conservant des écrans agréables et conviviaux.

Il est aussi important de signaler que de nombreux systèmes de sécurité protègent les données de **ADMED/Compta**: c'est ainsi qu'il est impossible de supprimer un compte sur lequel il y a des mouvements. Un autre système de sécurité régit l'accès aux programmes selon l'utilisateur (profil administrateur ou utilisateur).